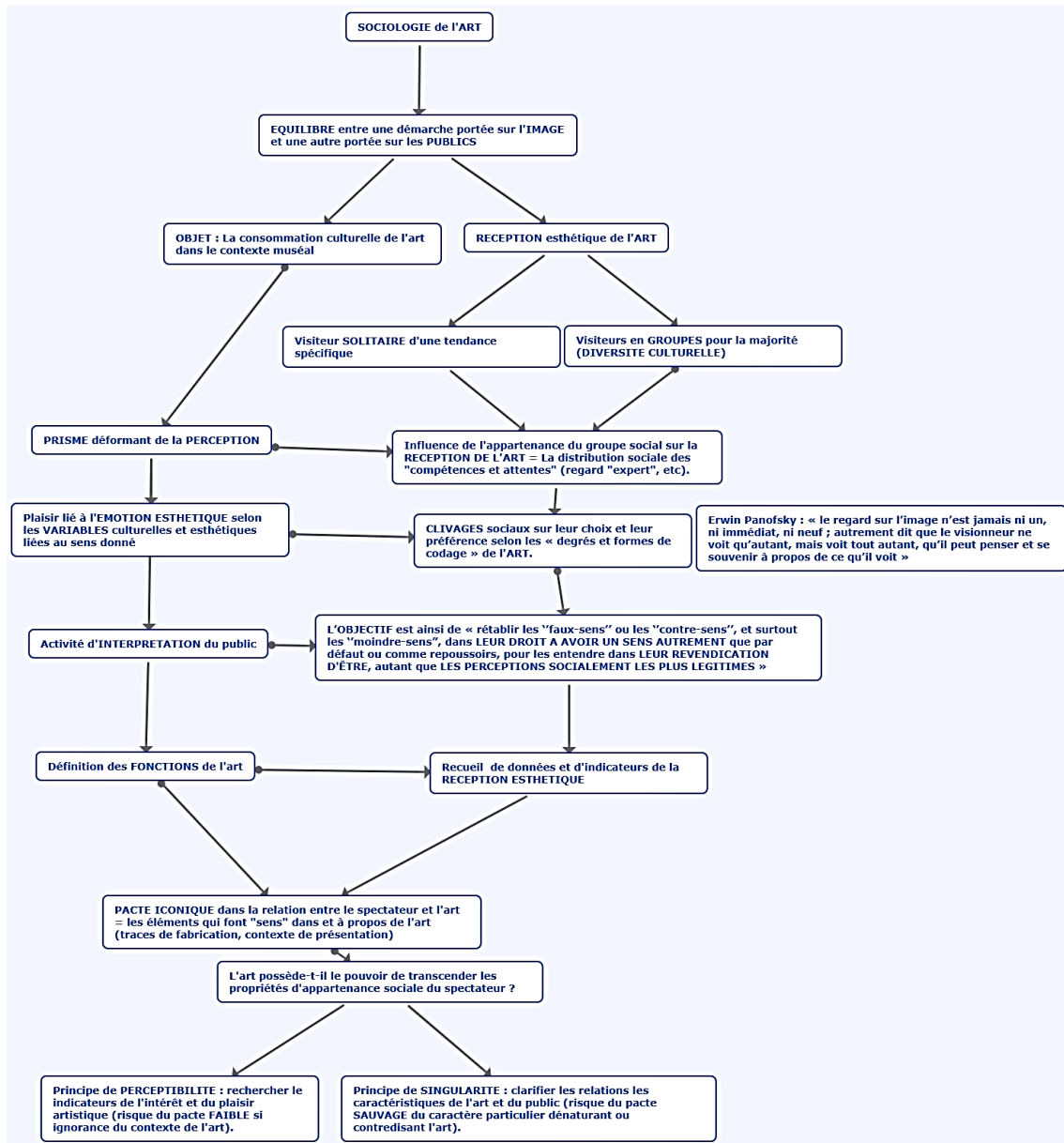


QUESTIONNEMENT sur la réception de l'art au travers du film « Musée haut Musée bas ».



1. Relever dans ce film deux modes différents de consommation culturelle.
2. Décrire l'appartenance sociale de chacun des deux groupes.
3. Préciser les choix et préférences artistiques à l'origine du clivage social.
4. Définir les variables culturelles et esthétiques à l'origine de leur émotion esthétique.
5. Expliquer la fonction de l'art pour chacun des groupes : comment interpréter et s'appropriier l'art avec un droit du sens différent et d'y revendiquer une revendication à l'existence (au niveau de la fabrication et de la présentation de l'œuvre d'art).
6. Évaluer si l'art peut être un « ascenseur social » à travers des principes de perceptibilité et singularité.